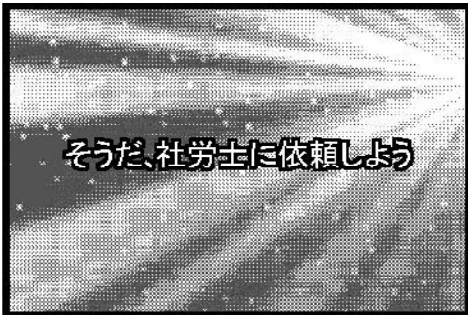


今すぐ職場の労働環境を整備しませんか？

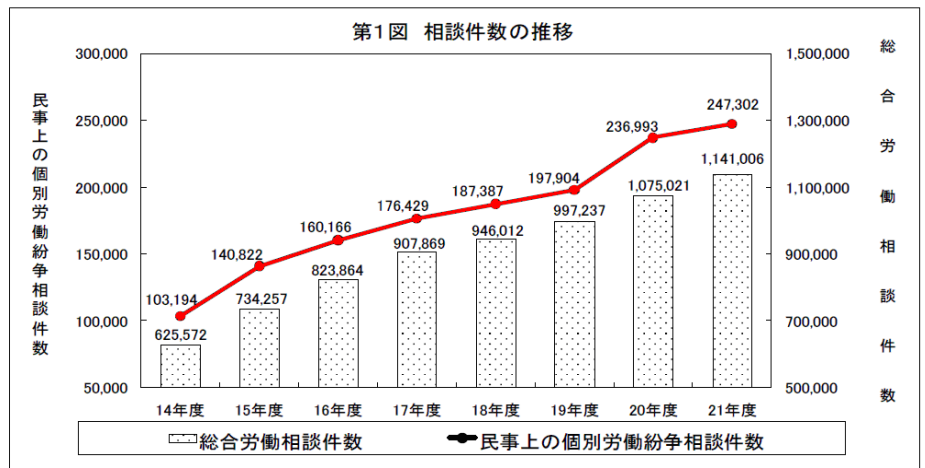
労基署がやってきた



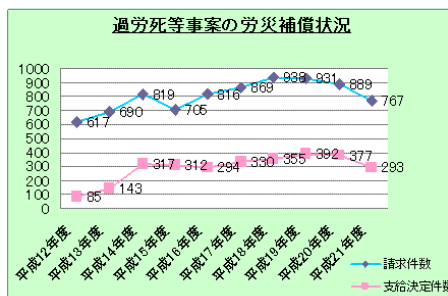
労使間トラブルなどの労務リスクで倒産の危機に直面する時代となりました。



労務トラブルは平成21年度で既に100万件を突破しており、この増加傾向は当面続くと思われます。



⇒ 依然多い過労死等事案



過労死等事案

	平成12年	平成16年	平成21年
請求件数	617	816	767
支給決定件数	85	294	293

☆職種では「運輸・通信従事者」「専門的・技術的職業従事者」に多く発生

☆業種では「運輸業」「製造業」「建設業」「卸・小売業」に多く発生

あなたの会社は大丈夫ですか？

長時間労働から精神疾患にかかり自殺、長時間労働から過労死に至るなど、労務トラブルは注目すべき新型リスクです。大手飲食業や流通業の店長クラスの名ばかり管理職問題・サービス残業問題について会社側が軒並み敗訴しています。社員側が労災認定を請求し、企業側に故意・過失が認められれば、使用者賠償責任を問われかねません。

FAX 0745-62-3206 24時間受付中

貴社名	ご担当者	Tel	Fax
e-mail	ご住所		

就業規則の無料診断又は労務監査のお見積りを希望される場合はご連絡ください。